



**Thalsofer
Gruppe**



Perspektiven 2026

Strategisch wachsen. Gemeinsam vorangehen.

gültig ab März 2026

Willkommen

in der FAM

Wir sind die Thalsofer-Gruppe!

Ein familiengeführtes Unternehmen in 3. Generation. Als Holzgroßhandel und Importeur sind wir Partner des **Handwerks**, der **Industrie** und des **Handels**.

Nachhaltig, zuverlässig und innovativ zu sein – das ist unser Grundsatz.



Hier geht's zu unserem Imagefilm



**Gewachsen mit der Zeit.
Unser Logo trägt Geschichte –
und jetzt einen modernen Look.**



1995 – 2025



ab 2026

**Thalsofer
Gruppe**

Nachhaltigkeit

**Verantwortung leben,
Zukunft gestalten.**



Was passiert 2026?

Ein Blick ins Jahr

Laubleimholzkompetenz

Unsere Kompetenz im Laubleimholz vereint Technik, Erfahrung und echtes Materialverständnis.

ALFA **LARSON** **Rembrandt.**

Digital wachsen



Renovierungs- & Sanierungskonzepte

TWG Spa

Ganzheitliches Renovierungskonzept fürs Bad

- ▶ **NEU** TWG RollIX – Rollputz
- ▶ TWG Authentics – Boden für Nassräume
- ▶ TWG Spa Nestis – Badplatten
- ▶ Individuelle Duschtassen/Waschbecken/Badmöbel

TWG Treppe

Moderne Treppen- und Renovierungslösungen

TWG Fassadensysteme

Durchdachte Lösungen für die Fassadensanierung

Thalhofer Spirit

Unsere Philosophie



Familie & Partnerschaft

Respekt und Verständnis prägen unseren Umgang miteinander.

Gemeinsam gehen wir durch Höhen und Tiefen und halten zusammen.

Die Verantwortung füreinander hat bei uns einen hohen Stellenwert.

Uns ist es wichtig, dass jede und jeder Einzelne den richtigen Platz findet und wir dadurch gemeinsam Erfolge feiern können. In diesem Sinne: „Die FAM ist spitze!“

„Wir achten und zählen aufeinander!“



Bodenständigkeit, Stabilität & Sicherheit

Langfristige Perspektiven sind die Grundlage unserer Entscheidungen.

Grundtugenden wie Höflichkeit, Pünktlichkeit und Fleiß sind die Basis unserer Zusammenarbeit.

Wir schätzen ein natürliches Auftreten und lassen uns an unseren Ergebnissen messen.

Wir konzentrieren uns auf unser Kerngeschäft und handeln mit Augenmaß.

„Wir wollen nachhaltig erfolgreich sein!“



Zutrauen & Vertrauen

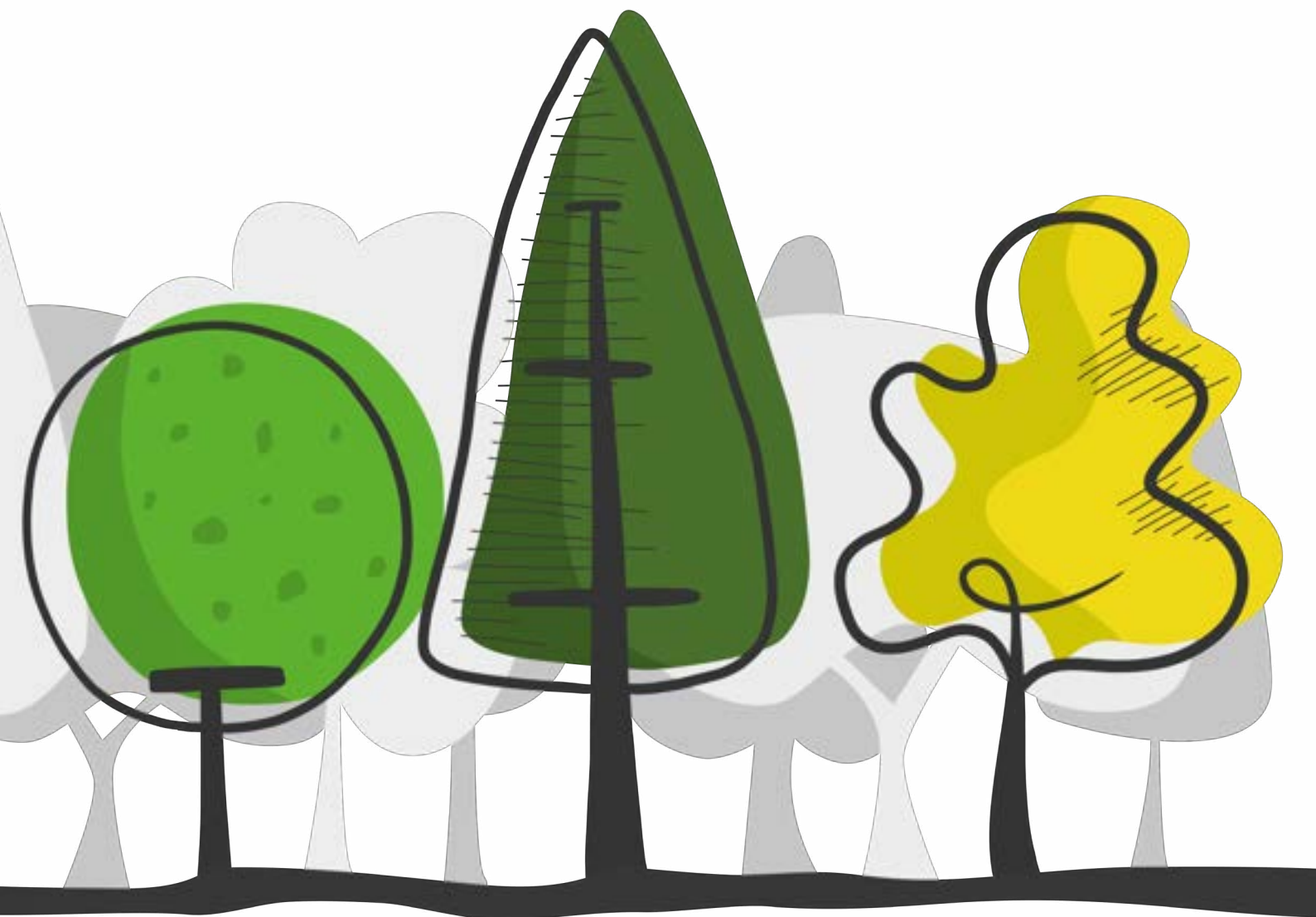
Wir setzen auf die Fähigkeiten unserer Mitarbeitenden.

Jeder und Jede erhält den Spielraum, sich einzubringen und mitzugestalten.

Die Bereitschaft, Verantwortung abzugeben, ist uns ebenso wichtig, wie Verantwortung anzunehmen.

Vertrauensvolle Zusammenarbeit entsteht durch Zuverlässigkeit und stellt sicher, dass Vereinbartes gilt.

„Wir tun was wir sagen!“



Leidenschaft

Wir suchen den Erfolg und wollen immer besser werden.

Emotionen betrachten wir als Ausdruck und Treiber unseres Geschäfts. Deshalb ist es für uns wichtig, Emotionen positiv zu lenken.

Die Freude an der Arbeit, sich selbst einzubringen, machen unser Arbeitsklima aus.

Wir gehen mit Überzeugung und Ehrgeiz an unsere Arbeit heran und wollen verlässlich für unsere Partner und Mitarbeitenden sein.

„Wir wachsen an unseren Aufgaben, weil wir es gern tun.“



Mut zur Innovation

Wir als Team sind offen für Neues, lernen aus Fehlern und hinterfragen uns selbst.

Durch unseren Fokus auf das Kerngeschäft, vorausschauendes Handeln am Markt sowie einer gesunden Risikobereitschaft können wir neue Wege gehen.

Mit Mut und gesundem Menschenverstand nehmen wir Veränderungen frühzeitig an.

„Wir sind Macher!“



Wertschätzung

Jede und Jeder leistet einen wichtigen Beitrag für unseren Erfolg.

Der Mensch zählt – wir begegnen uns auf Augenhöhe.

Der Erfolg des Teams steht im Vordergrund – daher wollen wir alle Mitarbeitenden nach ihren Stärken einsetzen.

Fehler und Rückschläge sind Teil des Lebens, die offen angesprochen werden können. Nur so können wir daraus lernen und uns verbessern.

„Wir können über alles reden, es gibt immer eine Lösung.“

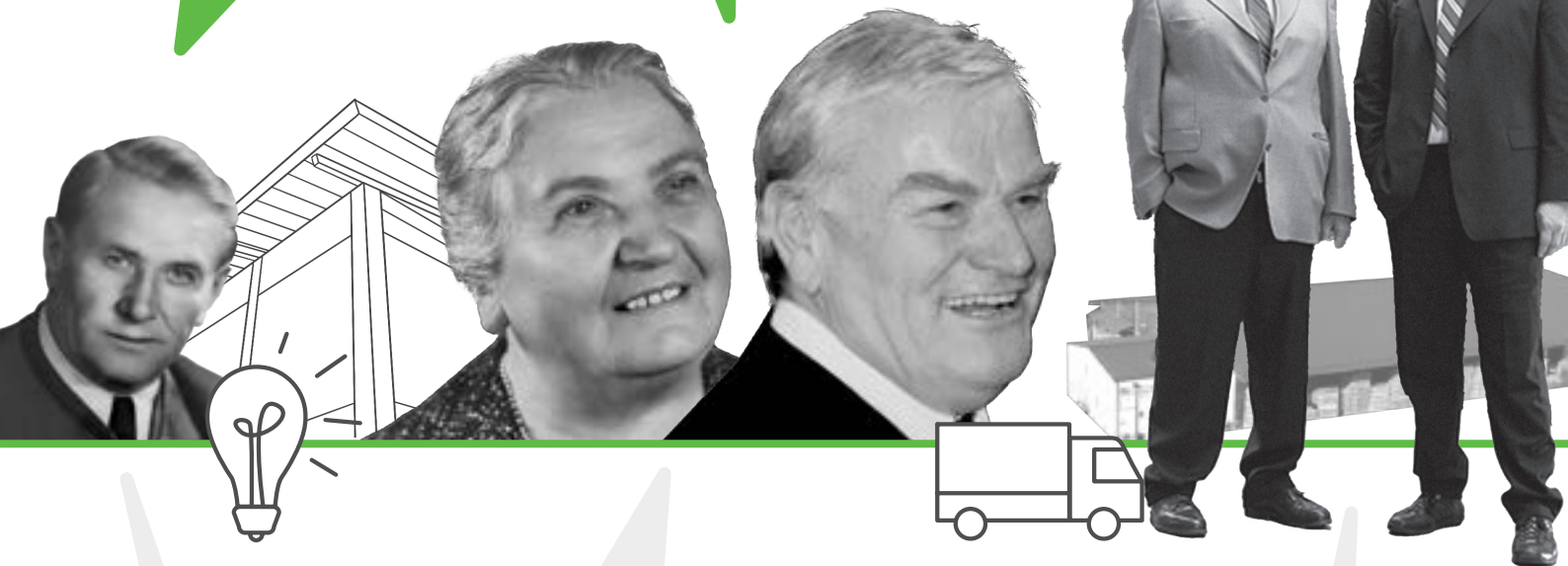
Bodenständig seit Generationen

Die Geschichte einer Familie

Georg Thalhofer

Maria Thalhofer &
Dr. Karl Thalhofer

Dr. Karl Thalhofer
& Stefan Thalhofer



1962 – 1989

- ▶ **Eröffnung** erste Niederlassung Nördlingen
- ▶ **Integration** Goedtler-Holz in Augsburg, C. Weber in Crailsheim
- ▶ **Umzug** von Krumbach nach Deisenhausen

1924 – 1962

- ▶ **Gründung**
- ▶ **Ausbau** zum Handelsunternehmen und Bau der ersten Lagerhalle

1989 – 2010

- ▶ **Integration** Discher, Mayer + Fetzer, Baumüller Nürnberg, Holz-Fröhlich
- ▶ **Neubau** Lauben-Stielings, Affing-Mühlhausen, Ellwangen (Zusammenlegung Nördlingen, Crailsheim und Aalen), Pfullingen, Bayreuth und Chemnitz

Generationenverständnis

„Aus Vielfalt entspringt unsere Innovation. Verlässlichkeit ist unsere Basis (DNA). Leidenschaft und langfristiges Denken und Arbeiten bringen den Erfolg.“

Stefan Thalhofer

Stefan Thalhofer

Generation Zukunft



2024

100 Jahre Thalhofer

2010 – 2024

- ▶ **Eröffnung** der Verkaufsstandorte Erfurt, Neu-Ulm und Ludwigsburg
- ▶ **Integration** Karl Burger in Asbach-Bäumenheim, Carl Brandt in Niederfüllbach, BWE in Unterschleißheim, Holz Steinwandel in Rottweil, Griesshaber in Ludwigsburg, Gebhardt in Cham, Objekt und Raum in Demitz-Thumitz
- ▶ **Gründung** „Dein Planungszentrum“
- ▶ **Übernahme** PORTER – Software für Visualisierung

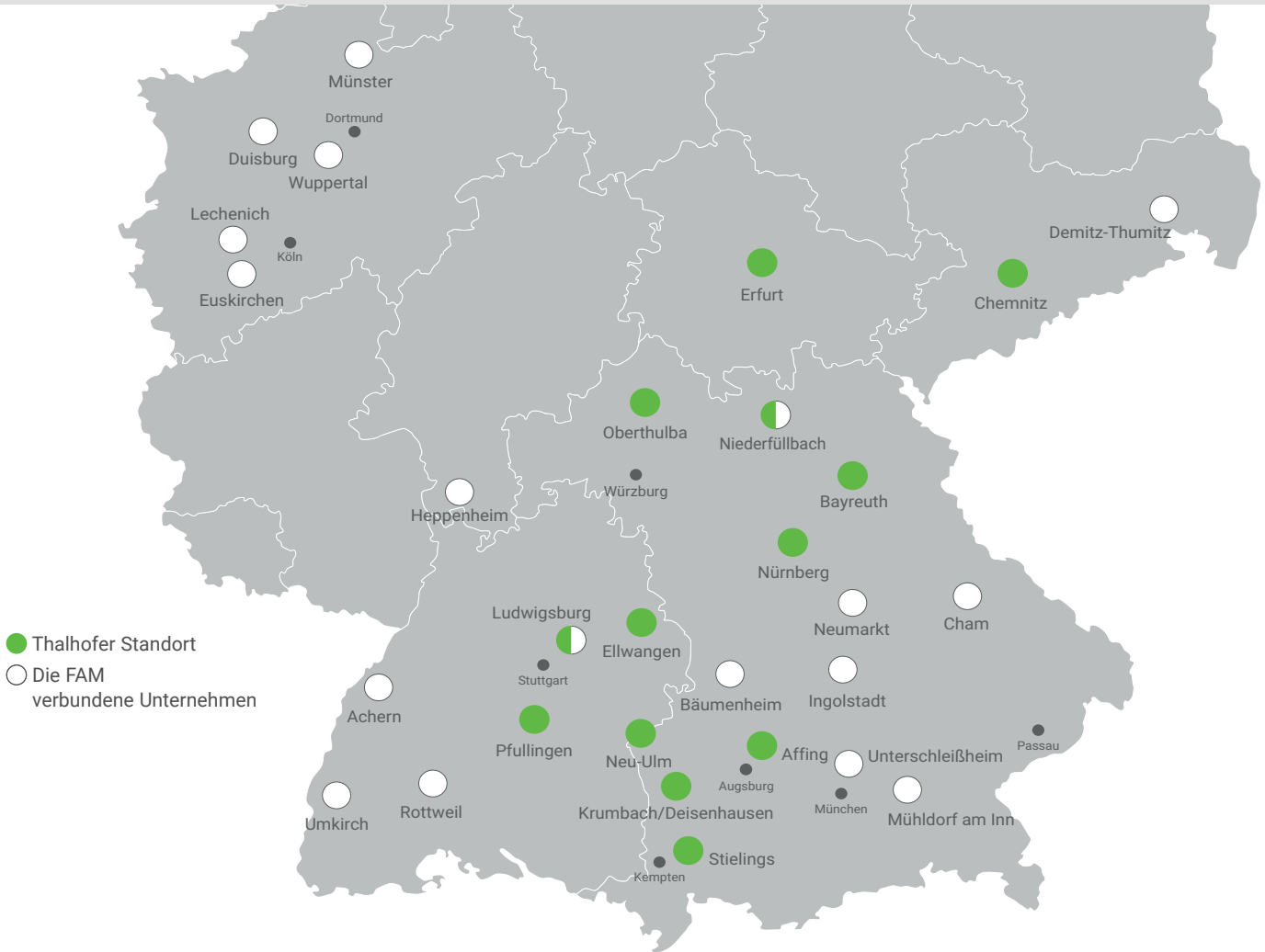
2024 – heute

- ▶ **Integration** Bündler-Gruppe in Euskirchen und BEKA-Gruppe in Umkirch, Striegel Großhandel für Bodenbeläge in Krumbach und Affing
- ▶ **Beteiligung** Johannes FRIES GmbH & Co. KG

100 %

Familien-
Unternehmen

TEIL DER
FAM



Teil der FAM



←
Unsere
Standorte

www.thalhofer.de